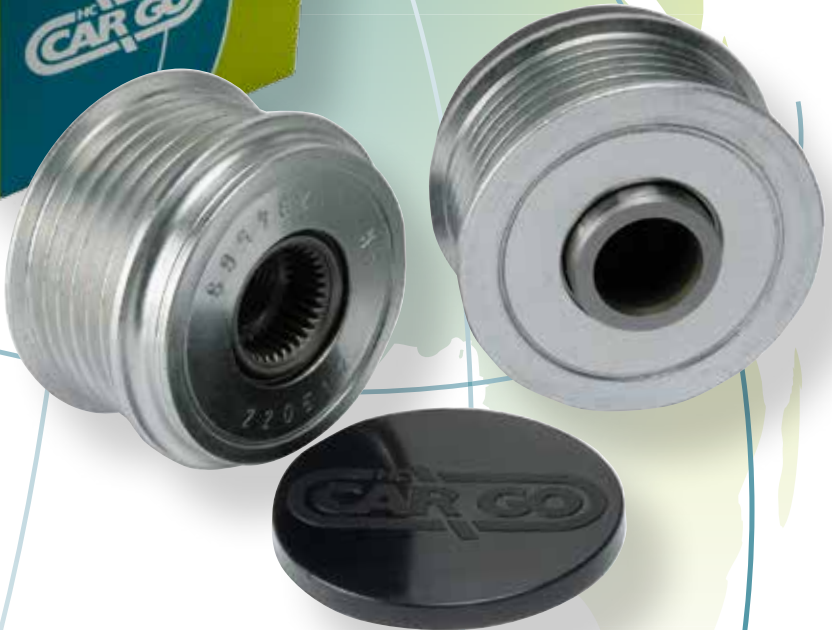




# HC-CARGO

## Poleas de rueda libre



Your Expert in Parts

## HC-CARGO

### Poleas de rueda libre

Cada vez más vehículos llevan instalada una polea de rueda libre en el alternador.

La serie de HC-CARGO incorpora todos los elementos más populares que garantizan una alta cobertura para el parque de vehículos.

#### Características técnicas:

##### Grasa

- fórmula resistente a altas temperaturas de alto rendimiento que funciona en condiciones extremas durante largos períodos

##### Muelle

- Diseñado con una nueva constante elástica
- Evita el deslizamiento a altas velocidades de rotación



##### Diseño de los cojinetes

- Especificación de la holgura radial que aumenta la vida de los cojinetes
- Doble sellado cada lado
- Sellado entre los cojinetes y el embrague unidireccional

##### Ángulo de rampa

- El nuevo diseño del ángulo de rampa conduce a un par bajo de rueda libre y no se produce deslizamiento en velocidades de rotación superiores a 18 000 rpm
- La polea es de acero tratado térmicamente conforme a la norma SAE 10B22



##### Junta del cojinete

- Características óptimas para el funcionamiento a altas temperaturas
- Pruebas ampliadas para evaluar el sellado de la polea mediante una prueba de salmuera y barro



Estas características aumentan la durabilidad del rotor, el sistema de accionamiento para accesorios y las correas. Y todo ello desarrollado pensando en la innovación y la calidad.



### ¿Por qué utilizar poleas de rueda libre de HC-CARGO?

#### Porque recibe...

- Un diseño compacto con pocas piezas
- Una cobertura de mercado del 95 %
- Un mejor sellado
- Una resistencia superior
- Unos cojinetes y una grasa de alto rendimiento
- Un diseño exclusivo de los muelles y los rodillos



Vea el programa completo con detalles  
más específicos en  
[www.hc-cargo.es](http://www.hc-cargo.es)

